

JEDNODENNÍ A AMBULANTNÍ ORL CHIRURGIE 2006-2023

Tomáš Fořt, Renata Taimrová, Johana Fořtová

FortMedica, s. r. o.
Soukromá ORL ambulance a oddělení jednodenní chirurgie
Poliklinika Modřany, Praha 4



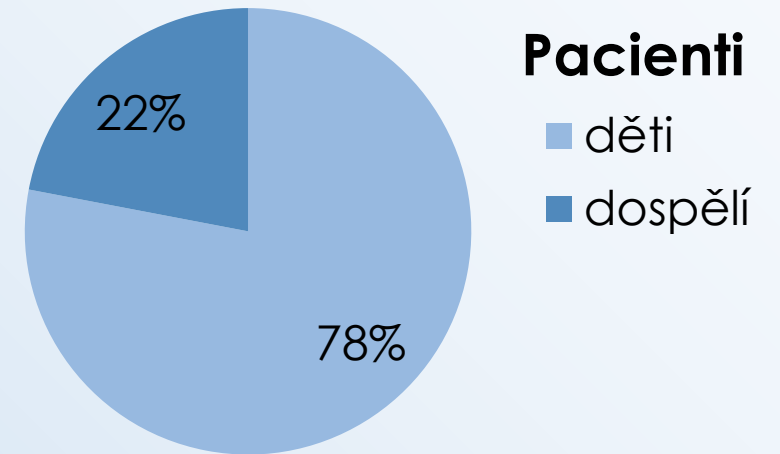
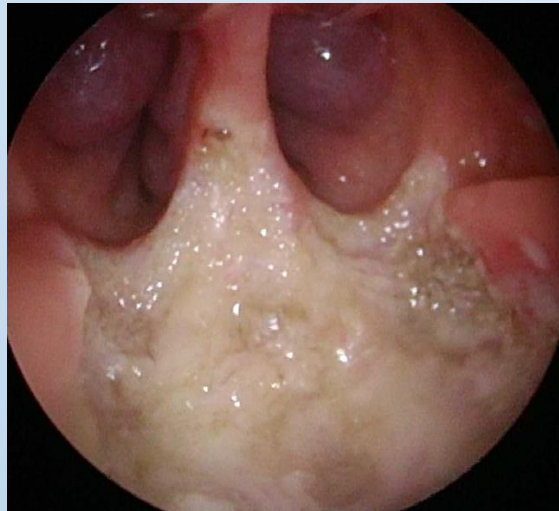
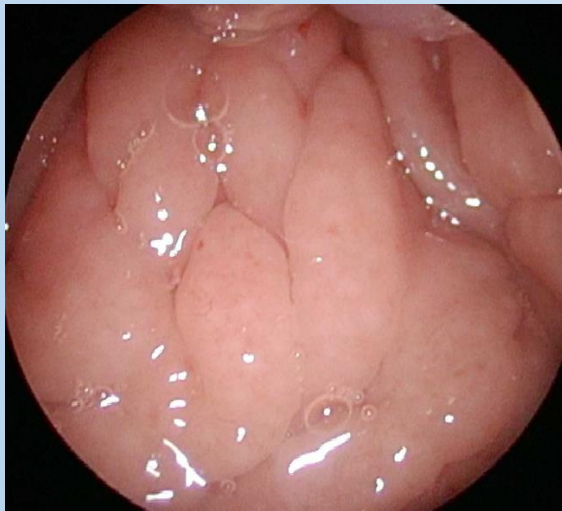
FORTMEDICA

- Soukromá ORL ambulance se třemi pracovišti a oddělením jednodenní chirurgie v Praze
- Celkem přes 70 zaměstnanců a spolupracovníků
 - Sálový personál: 6 chirurgů, 4 ORL sestry, 6 anesteziologů, 9 anest. sester
- Od roku 2006 zákroky v lokální a celkové anestezii, od roku 2013 v režimu JPL



ORL OPERAČNÍ VÝKONY (2006-2023)

- Celkem přes 14 000 zákroků v CA
- Ročně cca 1200 zákroků
- Přes 8000 adenotomií plasmovou koblací



SPEKTRUM VÝKONŮ

CELKOVÁ ANESTEZIE

(výkony do 1 h CA, dimise tentýž den; výjimka RSPL – nutná hospitalizace 24 h)

- adenotomie plasmovou koblací, **laserová tonsilotomie**, laserová frenulektomie, septoplastika, FESS, mikrolaryngoskopie (operace polypů, uzlíků hlasivek), plastické operace (apostáza, RSPL), myringoplastika, zavedení VT (gromet), LAUPP

LOKÁLNÍ ANESTEZIE

- ošetření epistaxe laserem, mukotomie (RFITT hypertrofie nosních skořep), laserová kryptolýza, excise pigmentových névů nebo basaliomu v oblasti obličeje a krku, boltce



Poliklinika Modřany, Praha 4



Základný sál (30 m²)



Sterilizační místnost



Pooperační pokoj s lůžkem pro pooperační péči s monitorací vitálních funkcí a s medicínálními plyny



Dospávací pokoje



Čekárna



PODMÍNKY JPL

- hygienické
 - stavební úpravy
 - provozní řád
- personální
 - operatér
 - anesteziolog
 - perioperační sestra
 - „obíhací“ sestra
 - anesteziologická sestra
 - sestra na dospávacím pokoji
 - recepční
- smluvní zajištění pracovištěm vyššího typu (v našem případě VFN, FTN)
- smluvní zajištění sanitní dopravy



PŘEDOPERAČNÍ VYŠETŘENÍ

- ČSARIM (2006): k malým, elektivním ORL operacím u dětských pacientů ASA 1 a ASA 2 stačí pouze **pediatrický závěr ne starší 7 dnů + hemokoagulační dotazník**
- U dospělých pacientů je požadavek anesteziologů na **JT, HIV, KO**, nad 50 let **EKG**
- **6 hodin** před operací **lačnit** a **3 hodiny** možný čirý **nápoj**
- Nutný **doprovod** pro vyzvednutí po operaci a dohled v domácím prostředí pacienta
- Předoperační screening provádí **edukovaná sestra / koordinátorka operačního programu, lékař a anesteziolog** již při telefonickém objednávání k zákroku
- Anesteziolog fyzicky vidí pacienta 30 minut před zákrokem



KONTRAINDIKACE K JCH V ORL

DOSPĚLÍ

- BMI >40
- Těžký OSAS
- Kardiální vady (aortální stenóza, těžká mitrální vada, stav po aplikaci koronárních stentů kratší než 1 měsíc, stav po infarktu myokardu kratší než 2 měsíce, po operaci bypassu kratší než 1 měsíc)
- Plicní hypertenze
- Stav po mozkové příhodě kratší než 3 měsíce
- Těžký diabetes
- Těžké astma
- Dekompenzovaná epilepsie apod.

DĚTI

- Váha pod 10 kg
- Věk pod 2 roky
- Vrozené genetické vady (Downův syndrom, poruchy krevní srážlivosti)

KOMPLIKACE OPERAČNÍCH ZÁKROKŮ

OPERAČNÍ KOMPLIKACE **SOUVISEJÍCÍ S VLASTNÍ OPERACÍ**

- Krvácení 1-2 % u klasické AT kyretou (prováděno do r. 2013)
- Krvácení do 0,001 % u AT plasmou: pokud do 4 hodin, řešíme na našem pracovišti, jinak převoz RZ na pracoviště v místě bydliště (observace nebo revize po AT)
- 1x zapadnutí nosní tamponády po FESS do hltanu → nutná extrakce tamponády na našem pracovišti týž den v odpol. hodinách
- 1x zapadnutí nosní tamponády po RSPL do hltanu → odstranění druhý pooperační den
- 1x potrhání PDS stehů u dítěte po apostáze → nutná revize druhý den a resutura chrupavky

KOMPLIKACE **ANESTEZIOLOGICKÉ**

- 1x vážný otok hlasivek, laryngeální stridor → intubace, převoz na ARO VFN
- 4x dechová insuficience (zhoršené astma) → intubace, převoz na ARO VFN a FNKV
- 1x deficit acetylcholinesterázy → intubované dítě převezeno na dětské ARO VFN k dospání

VÝHODY JCH/JPL

- Krátká doba pracovní neschopnosti
- Minimalizace stresu pro pacienty
- Snížené riziko nozokomiálních nákaz a hluboké žilní trombózy
- Šetření nákladů na lůžka, personál
- Cca 30 % spektra ORL výkonů již uspokojivým způsobem hrazeno některými zdravotními pojišťovnami (od 1. 1. 2024)



NEVÝHODY JCH/JPL

- U většiny zákroků stále nízké úhrady od ZP
- Některé pojišťovny nerespektovaly novou úhradovou vyhlášku a v Dodatku navrhovaly nižší cenu – nutná táhlá vyjednávání
 - Navíc některé ZP poslaly Dodatek až v polovině roku – obtížné finanční plánování
- Některé pojišťovny mají roční limitaci úhrad pro JPL
- U některých zákroků, kde se používá jednorázový nadstandardní materiál, je nutná spoluúčast pacientů

Ambulantní výkony a výkony JPL jsou při správné diagnostice a indikaci ideálním řešením pro elektivní výkony s malou a střední chirurgickou zátěží (anestezie do 1 h a předpoklad nízkých krevních ztrát)

DĚKUJI ZA POZORNOST.



FORTMEDICA
KOMPLEXNÍ ORL PÉČE